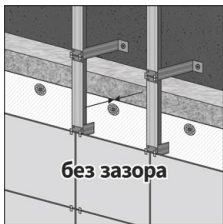


ONDUTISS PRO Stop Fire плёнка негорючая (НГ) строительная из стеклоткани с водоотталкивающей пропиткой

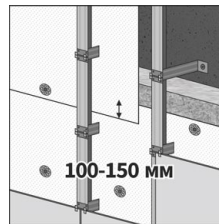
Особенности монтажа:

Обеспечение постоянной круглогодичной вентиляции пространства между утеплителем и фасадом/кровлей критично!
Важно обеспечить приток воздуха, его свободный проход и выпуск.

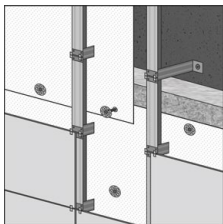
Отсутствие проветривания или неправильная конструкция вентиляционного зазора приводят к тому, что влага не выходит из утеплителя, образуется конденсат. Как следствие происходит намокание утеплителя, гниение и поражение плесенью деревянных конструкций, ржавление металлических конструкций и элементов.



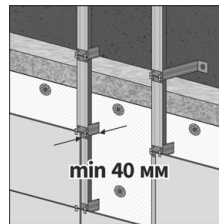
1. Ветрозащитная плёнка всегда монтируется **вплотную** к утеплителю, любой стороной.



2. Монтаж ведётся горизонтальными полотнами снизу вверх. Горизонтальные и вертикальные **нахлёсты составляют минимум 100 мм.**



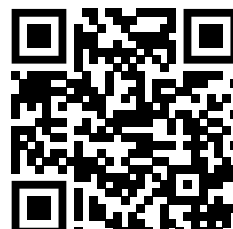
3. Крепление плёнки выполняется при помощи тарельчатых дюбелей согласно схеме проекта. **Минимальное расстояние от края полотна до точки крепления составляет 50 мм.** Материал должен быть закреплён вплотную к утеплителю без зазоров или провисов.



4. Со стороны фасада необходимо смонтировать вентиляционный **зазор не менее 40 мм** для удаления влаги из утеплителя. Выполнить конструкцию фасадной системы, позволяющую обеспечивать необходимую вентиляцию.



5. Плёнка может служить защитой утеплителя на стенах в течение **90 дней** до монтажа наружной отделки.



Видео монтажа строительных мембран, плёнок и лент на youtube-канале **ondutiss.pro**